

**STABIFLEX BASIC DN 600 - BA 648-PO-15kN OG, Schachtabdeckung mit Flanschrahmen und Deckel ohne Griffmulden**  
Flanschrahmen konzipiert für die flache Montage. Besonders geeignet für Kies- oder Rasenflächen. Aufbauhöhe nur ca. 41 mm !



Foto 1  
STABIFLEX BASIC DN 600 OG  
Ansicht seitlich von oben



Foto 2  
STABIFLEX BASIC DN 600 OG  
Ansicht von oben



Foto 3  
STABIFLEX BASIC DN 600 OG  
Ansicht seitlich von unten



Foto 4  
Flanschrahmen mit Deckel OG  
Kerbe zum Anheben des Deckels



Foto 5  
dazugehöriger Deckel OG  
Ansicht Deckel von oben



Foto 6  
dazugehöriger Deckel OG  
Ansicht von unten



Foto 7  
2-fache Verschraubung zwecks Kindersicherung

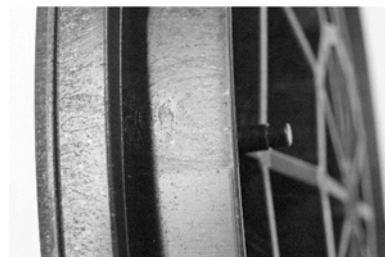
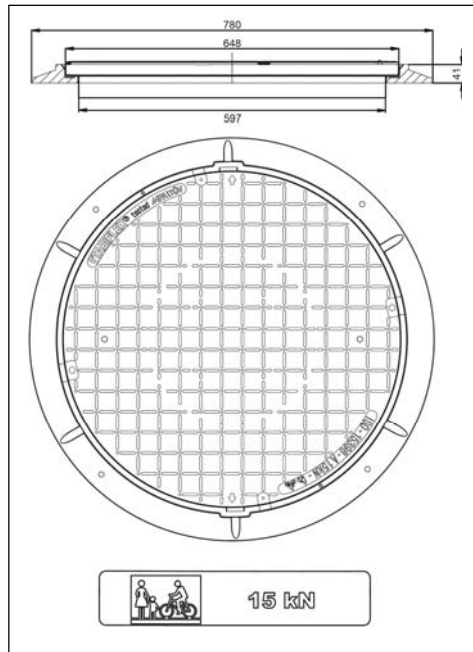
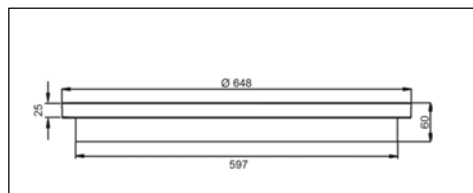


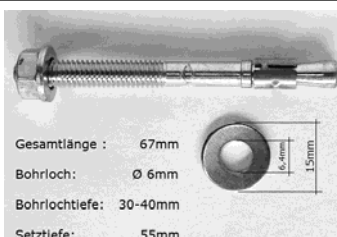
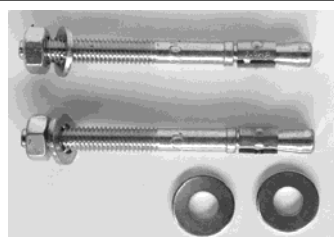
Foto 8  
Deckel ohne Griffmulden im Profil  
Gesamthöhe ca. 60 mm  
Deckelrand  $\varnothing$  aussen 648 mm, 25 mm hoch  
Innenring  $\varnothing$  aussen 597 mm



Skizze 9  
Flanschrahmen mit Deckel OG  
Für flache Montage  
Aufbauhöhe ca. 41 mm  
Aussendurchmesser ca. 780 mm



Skizze 10  
Deckel ohne Griffmulden (OG)  
Der innere Ring mit AD 597 mm  
reicht unterhalb des Flanschrahmens ca. 18 mm in die  
Schachtoöffnung (s.h. Foto 3)



**Montageempfehlung:**

Für die Montage des Flanschrahmens eignen sich zum Beispiel 4 expansionsfreie Lastanker M6x67mm. Erhältlich auch im Eisenwarengeschäft oder Baumarkt. Als Zubehör können Sie diese gegebenenfalls auch separat als Befestigungsset 2 x „S“ bei uns bestellen.